

CAM2 Measure X



Iconos de Medición

Esta opción permite al usuario determinar parámetros para calcular de manera más precisa mediciones de arcos en aplicaciones de gran volumen.

Etiquetas de Medición

Las etiquetas permiten al usuario revisar sus resultados conforme va a tomando datos de la pieza directamente en la pantalla y de manera automática.

Dibuja Mientras Mide

El manejo de la imagen por capas permite organizar la información y los datos nominales de manera simple y lo que facilita la creación de imágenes de alta calidad.

Libertad Simplificada

CAM2 Measure X es un software especialmente diseñado para realizar mediciones, inspecciones y comparaciones de CAD a parte, por lo que permite que cada pieza producida pueda ser comparada y analizada contra sus planos originales. En pruebas reales, el desempeño y capacidades únicas del CAM2 Measure X superan a cualquier otro software de medición basado en CAD existente en el mercado. La nueva versión del programa permite al usuario ingresar y renderizar archivos extremadamente pesados más rápidamente que cualquier otro software en el mercado. El manejo de archivos e información es superior a todos en su clase por lo que permite al usuario realizar modelos CAD completos sin mayor dificultad.

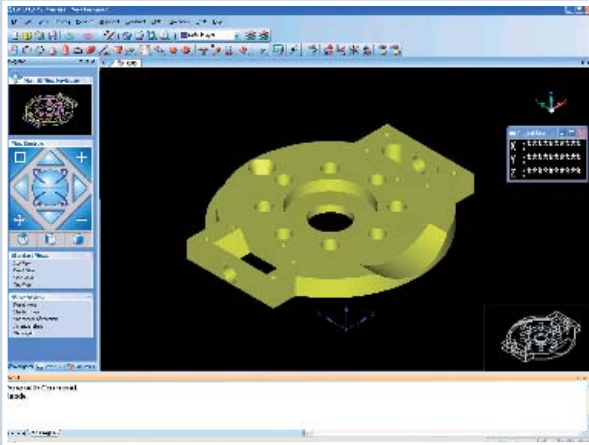
Aplicaciones Más Comunes

Aerospacial: Certificación de alineación, mecanizado y moldeo, inspección de piezas
Automotriz: Construcción de herramientas y certificación, alineación, inspección de piezas
Forjado de metales: OMI, inspección de primer artículo, inspección periódica de piezas
Moldeo y matricería: Inspección de moldes y troqueles, escaneo de piezas prototipo

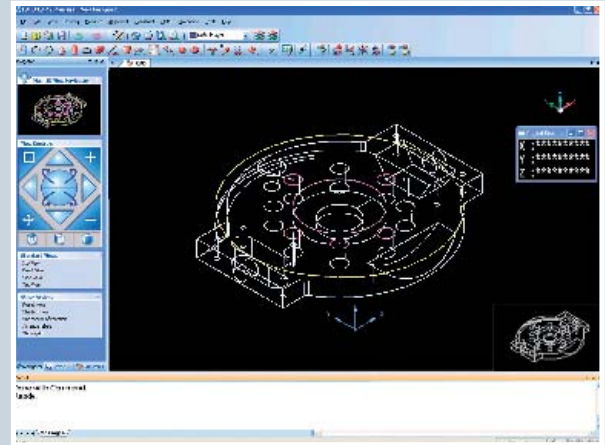
Características

- ▶ Protocolos simples proceder/no proceder
- ▶ Comparaciones de CAD a parte
- ▶ Funcionalidad total
- ▶ Medición
- ▶ Programación repetitiva de mediciones
- ▶ Reportes SPC CAM2 Gráficos SPC

Aplicaciones

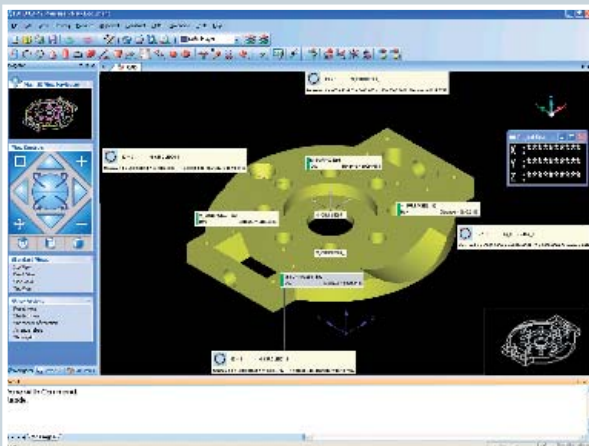


1. Abre tu modelo CAD y establece un protocolo de alineación

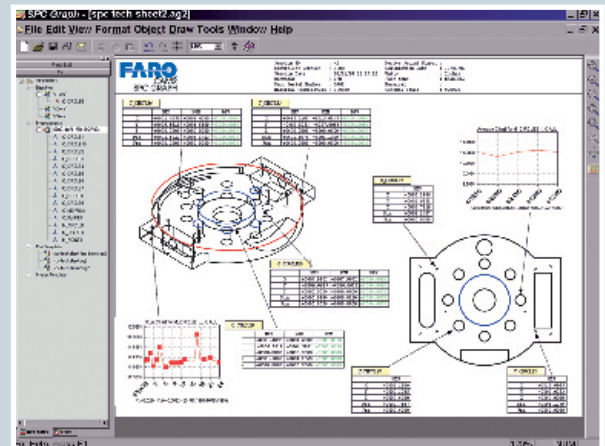


3. Mide tu producción (sin CAD)

2. Obtén un reporte de tus resultados



4. Compárala a tus modelos CAD (con CAD)



Especificaciones del Software

Plataforma: Windows® 2000 • Windows® XP

Ingreso de Datos: Incluidos - IGES, ASCII, VDA/FS & ACL • Opciones de Costo- Unigraphics, Solidworks, Parasolid, CATIA, Solid Edge, ProE & Inventor

Resultados: IGES

Idiomas: Ingles • Frances • Aleman • Español • Italiano • Japones • Portugues • chino

